

فيوتشر كونسالتننت

القواعد الأساسية للسلامة في المعامل الطبية

إعداد وتقديم : د/ سيد شرف الدين

خبير نظم الجودة والسلامة والبيئة واعتماد
المعامل والمستشفيات

القواعد الأساسية للسلامة داخل المعمل

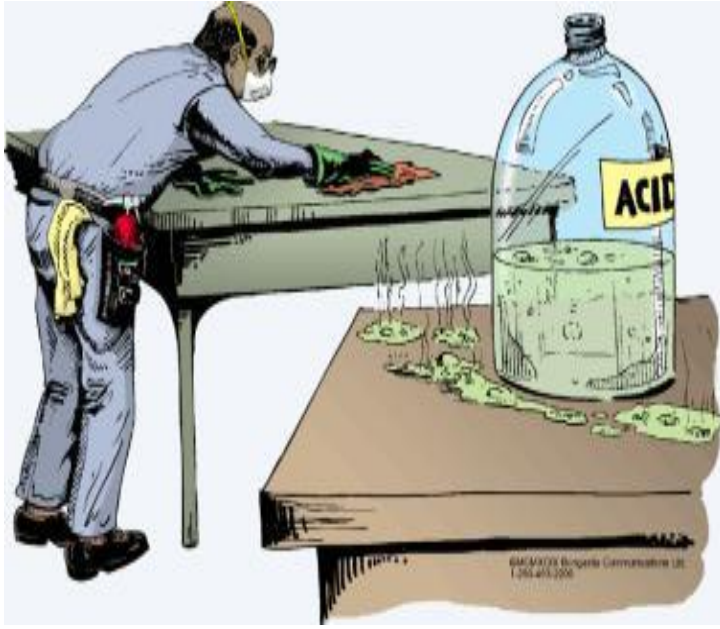
● الامتناع عن الأكل والشرب ووضع المكياج داخل المعمل, كما لا يجوز حفظ المأكولات داخل المعامل.



● ارتداء البالطو بشكل دائم داخل المعمل والحرص على إزالته خارج دائرة المعمل.

● ارتداء القفازات عند التعامل مع كل من:
1. الدم والأنسجة والسوائل المأخوذة من الإنسان والحيوان.

2. المواد المسببة للإصابة بالأمراض المعدية مثل الفيروسات والميكروبات.
3. المواد الكيميائية الخطرة.



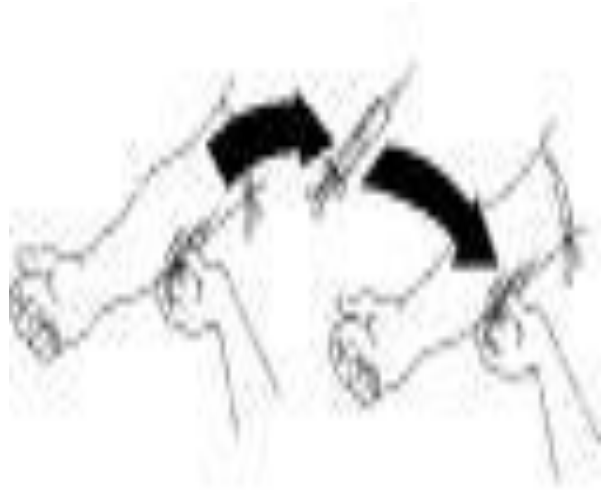
● ضرورة تنظيف أي انسكاب ناتج عن مواد قد تسبب الإصابة بالأمراض المعدية على البنشآت أو الأرضيات بالمطهر المناسب.

● وجوب غسل اليدين بالماء والصابون وتجفيفهما جيدا بعد نزع القفازات وذلك قبل مغادرة المعمل.

● أهمية إبلاغ لجنة الأمن والسلامة عن أي حوادث تحصل في المعمل وذلك بواسطة كتابة التقارير.

● توخي الحذر عند التخلص من القفازات الملوثة لكي لا تلمس أثاث المعمل أو مقابض الأبواب أو التليفونات ويجب إلقائها في حاويات طبية خاصة وليس في القمامة أو الحاوية العامة.

قواعد التعامل مع الدم والأنسجة والسوائل الحيوية في المعامل



● سحب الدم عن طريق الوريد يجب أن يكون من قبل موظفة مختصة مثل الطبيبة أو الممرضة أو من قبل المدربات على ذلك.

● كل الفنيات يجب أن يقمن بفحص
Hepatitis B antibody test
قبل التعامل مع عينات الدم و
الأنسجة والسوائل الحيوية.



● ضرورة التأكد من خلو هذه العينات
من التهاب الكبد الوبائي ب,ج
وكذلك من ال HIV.



● التعامل مع هذه العينات كأنها مواد خطيرة.

● أي تعامل مع عينات دم بشري يجب أن يتم في المكان المخصص لذلك.

● يجب القيام بتسمية الأنابيب التي تحتوي على العينات بشكل جيد. ولأن المنطقة الخارجية لهذه الأنابيب قد تكون ملوثة, لذا يجب التعامل معها بحذر. وتخزن هذه العينات في مكان مخصص في الثلاجة أو الفريزر (بعد وضعها داخل وعاء ذو غطاء محكم)



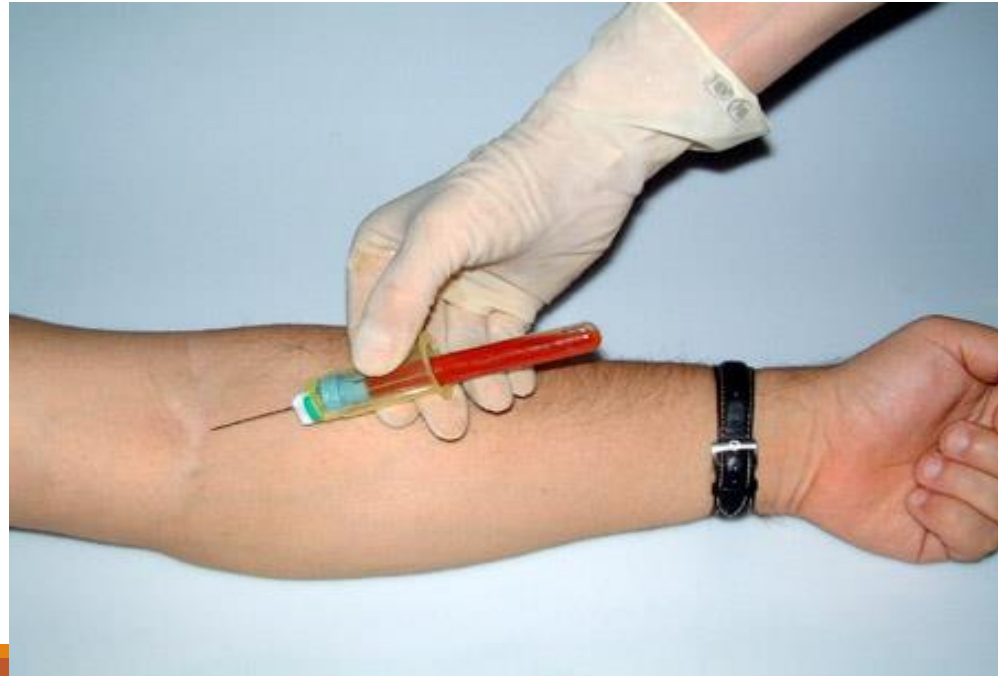
● استعمال الأدوات ذات الاستعمال الواحد .disposable

● وضع الإبر والزجاجات المستعملة في الحاويات المخصصة لذلك.



كيفية سحب الدم بالطريقة الصحيحة

● سحب الدم يكون عن طريق الـ venipuncture, وتقوم به الممرضة أو الطبيبة, ويجب مراعاة النظافة ((تكون الإبر نظيفة.))



● عدم محاولة فصل سن الإبرة عن باقي ال syringe وعدم محاولة إعادة الغطاء للإبرة بل التخلص منهما معا في الحاوية الخاصة لذلك.

● التخلص من أي نفايات حادة بوضعها في كيسين تفاديا لحدوث أي تسرب في الحاوية.

● عند القيام بالطرد المركزي لهذه العينات يجب الحرص على استعمال أنابيب محكمة الإغلاق توضع داخل وعاء مغلق, للحد من التلوث الذي قد ينتج عن حدوث تلف في هذه الأنابيب, وفي حالة حدوث أي تسرب, يتم القيام بتعقيم الجهاز وتطهيره بواسطة استعمال محلول 1% Virkon

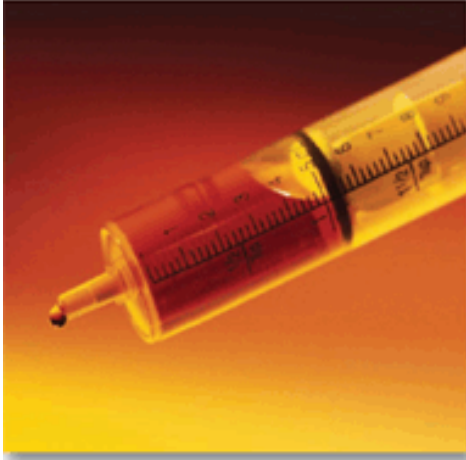
● يستعمل محلول

Sodium hypochlorite 0.05% في تعقيم الأسطح والبنشآت التي تعرضت للدم.

الطرق المتبعة لتنظيف وتطهير المعدات والأدوات المستعملة داخل المعامل

- بالنسبة للزجاجات فيتم غمرها في محلول Sodium Hypochlorite 0.05% لمدة 30 دقيقة على الأقل، مع ملاحظة ضرورة التخلص من أي مواد بروتينية قد تكون عالقة بهذه الزجاجات قبل القيام بالتنظيف لأن هذه المواد تعيق عملية التعقيم.
- بالنسبة للمواد المعدنية (مثل قطع جهاز الطرد المركزي) فيستعمل محلول Virkon في تعقيمها ، حيث أن محلول Sodium Hypochlorite لا يصلح لها لأنه يسبب تأكلها.
- يمكن استعمال Chlorine 5% أيضا في عمليات التنظيف.

المواد التي قد تحدث عند التعامل مع الدم



● الإصابة بالوخز من قبل الإبرة, عند التعرض لمثل هذه الإصابة التي تتضمن الدم أو أي سوائل حيوية أخرى, يجب التبليغ عنها فوراً ومحادثة فريق الإنقاذ الخاص.

● يجب التعامل مع الحادثة بكل اهتمام وعدم الاستخفاف بها وإن كان الشخص قد تم تطعيمه ضد الالتهاب الكبدي الوبائي أو كان الدم مسحوباً من زميله.



● طيبة المركز أو فريق الإنقاذ سوف يقوم بما يلزم من أجل معالجة الحالة.

● ضرورة التأكد من خلو مصدر الدم من

الأمراض الوبائية مثل Hep, B&C, HIV.

● يجب معالجة الجروح الناتجة عن الإبر بغسلها بالماء والصابون جيداً وتطهيرها بالكحول ويفضل العمل على إنزال الدم من الجرح.

● عند تعرض العيون للرش بأي مواد كيميائية يجب غسلها بنافورة غسيل لمدة 15-20 دقيقة.



● في حالة تعرض الوجه للرش بأي مواد كيميائية, يجب القيام بغسل الأنف والفم والوجه جيداً بالماء وبعد ذلك يجب الذهاب إلى الطبيب فوراً.

● ضرورة الاهتمام بإمكانية الإصابة بمرض معد واتباع الخطوات الوقائية من أجل الحماية من الإصابة بمرض التهاب الكبد الوبائي والإيدز لا سمح الله.



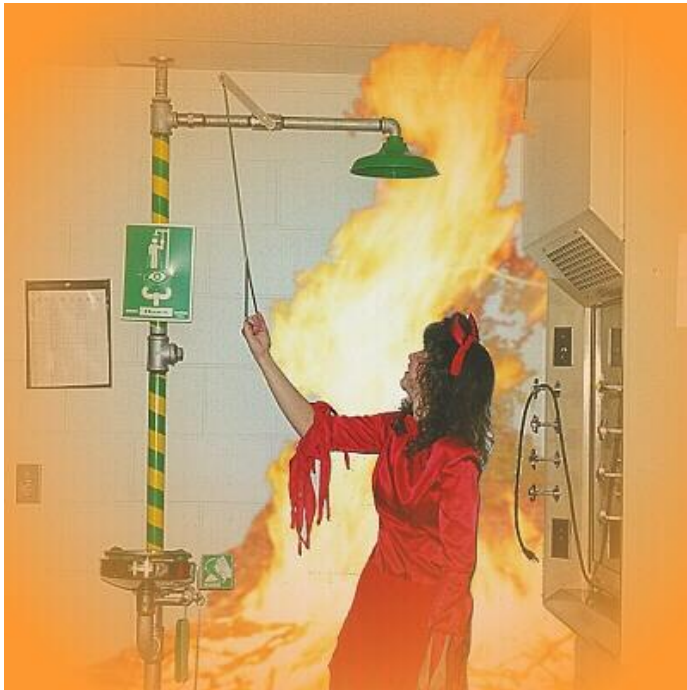
Rattus norvegicus (Brown rat, Common rat or Norway rat)



انتبهي!!! خذري الفأر قبل أن يعضك!

الخطط التي يجب اتباعها في حالة الطوارئ

● يجب تحديد موضع أو مكان كل من شنطة الإسعافات الأولية وحوض غسيل العيون و دش الطوارئ داخل المعمل وكيفية التعامل مع الجروح بالطريقة الصحيحة.



● اتخاذ ما يلزم عند التعرض لمواد حيوية خطيرة.